

# RAPORT DE ACTIVITATE 2023



emmaus

SATU MARE

## Asociația Solidară Emmaus

Satu Mare

Bld. Vasile Lucaciu nr. 20

[www.emmaussm.ro](http://www.emmaussm.ro)





# CUPRINS

**I. Anul 2023 în cifre - 4**

**II. Povești de succes - 5**

**III. Integrarea socială - 6-12**

**IV. Integrarea profesională - 13-17**

**V. Accesul la o locuință - 18-19**

**VI. Politici publice - 20-21**

**VII. Mulțumiri - 22-24**

**VIII. Participă la proiect - 25-26**

**IX. Contact - 27**



*ieșire la cinema*

# I. Anul 2023 în cifre

Asociația a sprijinit 34 de tineri în 2023:

- 23 tineri au beneficiat de programul de integrare complet (cazare, servicii sociale, loc de muncă în inserție),
- 11 tineri și adulți cu dizabilități au beneficiat de serviciile de zi (consiliere, demersuri administrative, medicale, școlarizare etc.) și de un loc de muncă protejat,
- 21 tineri sprijiniți de noi în trecut au fost sprijiniți și în 2023 (pentru acces la o locuință, loc de muncă, demersuri administrative, medicale, sprijin psihologic),
- 30 școlari și liceeni au fost implicați în activități de voluntariat.



*În vizită la Muzeul Simțurilor din București*

## II. Povești de succes

**“Lucrează”, “stă în chirie”, “stă cu prietena”, “e gata să-și cumpere un apartament” – sunt tot atâtea reușite pentru tinerii noștri. La început au fost planuri sau dorințe, iar ei (și noi cu ei) au depus efort zilnic, pentru a le îndeplini, trecând prin eșecuri și reînceperi, cu speranță.**

**Povestea lui Istvan** - Loc de muncă stabil pe post de lăcătuș, elev în clasa a IX-a, la seral. Are în plan pentru 2024: achiziționarea unui apartament.

**Robi și visul de a-și cumpăra un apartament** - Loc de muncă stabil ca agent de pază, este cazat încă la asociație. Planul lui pentru 2024: un apartament propriu.

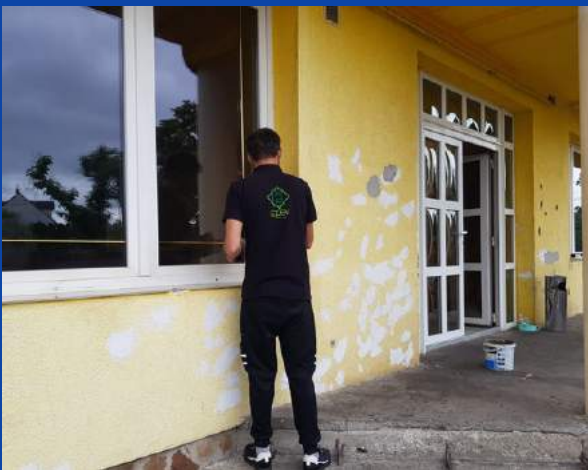
**Tibi sau viața în chirie** - Loc de muncă stabil pe post de lăcătuș, elev în clasa a IX-a, la seral. Aplică zilnic principiile vieții autonome însușite la asociație.

**Roli, cel pasionat de sport** - Loc de muncă stabil în fast food, locuiește în chirie și e perseverent în a practica sport în sală.

**Cătălin sau viața în doi** - Loc de muncă stabil ca șofer, locuiește cu prietena sa. Disponibilitatea sa față de asociație: vine să ne ajute atunci când avem nevoie.

**Sergiu sau când stai în apartamentul tău** - Loc de muncă stabil în construcții, locuiește în apartamentul propriu, este elev în clasa a VI-a la seral.



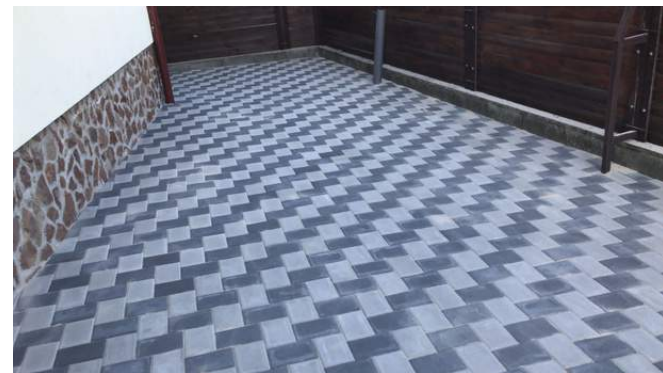


# III. Integrarea socială

« Casa Mara » este casa comunitară unde tinerii sunt primiți și găzduiți.

Dimensiunea comunitară este esențială pentru a le permite tinerilor, care de multe ori au trăit fără familie și cu prea puțini oameni de care să fie apropiați sufletește, să-și găsească locul într-un colectiv, să-și recapete încrederea în ei înșiși și în ceilalți.

*Lucrările realizate: zugrăvirea pereților exteriori, renovarea pereților din casa veche, turnarea șapei de beton și pavaj în curtea Casei Mara.*



# • Admiterea unui tânăr în Casa Mara

- cu prioritate sunt admiși tinerii între 18-25 ani, care provin din sistemul de protecție, tineri fără adăpost sau victime de trafic uman,
- după caz, refacem actele de identitate,
- întocmim dosarul social,
- facem analize medicale, bilanțul medical și stomatologic.

În 2023, 9 tineri sunt nou veniți în casă, din care:

- 7 băieți și 2 fete,
- 5 tineri au fost referiți de Direcția Generală de Asistență Socială și Protecția Copilului (D.G.A.S.P.C.) sau de către alți furnizori de servicii sociale,
- 4 tineri s-au prezentat singuri,
- toți tinerii au între 18 și 21 ani.

*În anul 2023, asociația a beneficiat de o subvenție din partea Ministerului Muncii prin A.Ț.P.I.S. Satu Mare. De asemenea, în cadrul planului local de servicii sociale, asociația noastră a beneficiat de sprijinul financiar al Direcției de Asistență Socială Satu Mare.*

# • **Parcursul propus de noi**

## **Cazare și obținerea deprinderilor de viață independentă**

- cazare în casa comunitară,
- învățarea deprinderilor de viață independentă : igiena personală, curățenie, gătit, educația financiară, relații cu colegii,
- deschiderea spre comunitate : activități recreative, sportive, culturale.

## **Școlarizare / formare profesională**

- urmarea unei forme de învățământ, pentru a absolvi învățământul obligatoriu sau liceul (la seral),
- sprijin pentru dobândirea unei calificări sau pentru școala de șoferi,
- schimburi de experiență/stagii de formare profesională în Elveția, Franța, România.

## **Dezvoltarea personală, emoțională și mentală**

- ședințe de consiliere educativă cu responsabilul de caz,
- ședințe de consiliere psihologică, după caz, de terapie, acompaniament psihiatric, servicii ale Centrului pentru tratarea dependențelor,
- sesiuni de formare/grupuri de suport.



# • Formări

Prin ateliere, fie că e vorba de formare, discuții, dezbateri, tinerii au oportunitatea de a primi informații care să îi ghideze, acum sau în viitor, îi învață să reflecteze, să discearnă, să-și formuleze o părere, să asculte o altă opinie, să dezbată. Diversitatea temelor are și ea importanța ei, de la “eu cu mine însumi” la “eu și cei din jur”, “eu și societatea”, “eu și lumea”. Mai jos, doar câteva dintre temele abordate:

- *Emoțiile – cum le simțim, cum le gestionăm,*
- *Educația sexuală, contracepția, sarcina, menstruația, BTS,*
- *Respectul pentru partener și consimțământul într-o relație,*
- *Alcoolul, drogurile, jocurile de noroc, dependențele,*
- *Comunicarea, limbajul non-verbal, limbajul corpului,*
- *Abuzurile – care sunt, cum le prevenim, cum reacționăm,*
- *Drepturile beneficiarilor,*
- *Rolul Parlamentului,*
- *Efectul de seră și schimbarea climatică,*
- *Donarea de sânge și de organe,*
- *Conflictul Israel/Palestina și războaiele din lume,*
- *Cadourile de Crăciun : ce înseamnă a oferi și a primi un cadou?*



*Formare despre mediu*



*Cursul de prim ajutor*

# • Formări de personal

Asistenții sociali și pedagogii sociali au beneficiat de următoarele cursuri de formare: supervizare individuală, curs adresat lucrătorilor sociali pentru sensibilizarea beneficiarilor la chestiunile de mediu (cu asociația Viitor Plus), la însoțirea angajaților vulnerabili în cadrul unei întreprinderi sociale de inserție (cu asociația ADV).

Atât tinerii, cât și echipa de referenți au participat la un curs de prim ajutor, exerciții practice cu Academia de Prim Ajutor.

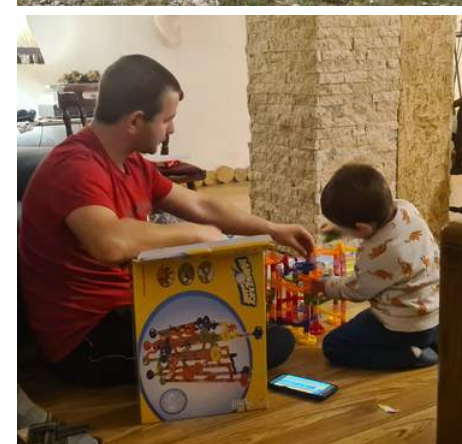


Formarea "Facilitarea Incluziunii Digitale prin Formare Profesională" cu Asociația Emmaüs Connect a reunit nouă lucrători sociali din asociații din Satu Mare și Baia Mare, printre care:

Fundatia Hans Lindner, Direcția de Asistență Socială Satu Mare, Asociația Stea, Asociația Esperando și Asociația Vis Juventum.

# • Activități sportive, culturale și recreative

- **Fotbal**, săptămânal, cu tinerii și personalul casei,
- **Ieșiri la teatru, cinema, alte manifestări culturale** (festival, conferințe etc.),
- **Zile de naștere sărbătorite**,
- **Ieșire la strand, la piscină, la patinoar, plimbări, drumeții** etc.,
- **Excursia la mare**: în perioada 26.08–02.09.2023 la Nisipuri de Aur (Bulgaria), cu o zi de vizită în București,
- **Excursia la Luna Șes (județul Satu Mare)**: în 23.09.2023, împreună cu foști voluntari și tineri susținuți în trecut de asociație (inclusiv copiii lor),
- **Excursia de Crăciun** la Lunca Vișagului (județul Cluj): între 24–26.12.2023.



# • Voluntariat cu Banca de alimente

Banca Pentru Alimente Oradea a organizat o Campanie de Crăciun, adică o colectă de alimente pe timp de 3 zile. Asociația noastră a participat împreună cu voluntarii de la Colegiul Național “Doamna Stanca”: s-au strâns nu mai puțin de 1360 kg de alimente!



## • Voluntariat internațional

- **Tabăra internațională în Srebrenica (Bosnia, 16-25 iulie) :** 2 tineri au participat la tabăra care avea ca scop promovarea păcii și buna conviețuire.
- **Campionatul de fotbal « Emmaus » în Srebrenica (Bosnia, 27-31 iulie) :** 3 tineri și un tânăr ieșit din program au participat la un campionat de fotbal al asociațiilor « Emmaus » din Europa.
- **Proiect Care2Care « Our Voice » :** 2 tineri au participat la cele 3 sesiuni ale proiectului în Ungaria, România și Belgia, scopul proiectului fiind empowerment-ul tinerilor proveniți din sistemul de protecție a copilului din cele 3 țări.

# IV. Integrarea profesională



Tinerii primesc un loc de muncă în inserție în cadrul asociației și învață competențele de bază ale lumii profesionale, prin implicarea în diferite activități profesionale: sortarea mărfii, aranjarea pe rafturi, folosirea casei de marcat, asamblarea mobilei, manipularea mărfurilor, livrările la domiciliu, relațiile cu clienții, curățenia, gătitul, croitoria etc.

Fiecare tânăr beneficiază de formare și consiliere zilnic, la locul de muncă și de o evaluare individuală săptămânală.

Emmaus Satu Mare este certificată ca întreprindere socială de inserție și beneficiază de sprijinul A.J.O.F.M. Satu Mare.



Din 34 tineri acompaniați în cursul anului 2023:

- 12 tineri au găsit un loc de muncă stabil la o firmă obișnuită,
- 17 lucrează în cadrul asociației,
- 2 au fost orientați către un alt serviciu social,
- 3 lucrează ocazional sau nu lucrează.

# • Activitățile de inserție



Tinerii lucrează în cele două magazine care susțin activitățile asociației.

**Magazinul Solidar Emmaus**, Bld Vasile Lucaciu nr 20 (în care comercializăm veselă diversă, obiecte de decor, mobilă mică, CD-uri, gablonțuri, echipamente sportive, alte obiecte de colecție și vintage).



**Magazinul de mobilă Emmaus**, strada Aurel Vlaicu nr. 72N (în care comercializăm mobilă și mobilă cu stil, instrumente muzicale, unelte de bricolaj și materiale de construcție, echipamente sportive, scaune medicinale, discuri de vinil, accesorii diverse și mobilă pentru copii).

# • Magazinele și proiectul de recuperare

Asociația noastră valorifică obiectele donate pe plan local, național sau internațional, impactul fiind totodată unul social și de mediu.

În 2023, pe plan național am beneficiat de recuperări de mobile, materiale de construcții, țesături, mobilier de birou și elemente de decorțiuni interioare.

Activitățile de inserție sunt instrumentul integrării profesionale a tinerilor. De asemenea, reprezintă principala sursă de finanțare a asociației.



# • Unitatea Protejată Autorizată “Emmaus Integrare” - Atelierul de croitorie

Atelierul de croitorie propune tinerilor să învețe și să se perfecționeze în confecționarea genților pentru documente, săculeților umpluți cu lavandă și a poșetutei lor asortate, sub îndrumarea dnei Elisabeta, croitoreasă cu experiență.

Colaborarea cu firmele care au cumpărat de la noi în 2023 înseamnă, ca produse vândute: 112 poșetute, 935 totebag/genți pentru documente, 152 săculeți, 40 veste, 14 papioane. Aceste cifre înseamnă multe ore de lucru!





Prin noul nostru proiect de **lavete de uz industrial** dorim să ne adresăm acelor firme care doresc să lucreze cu o unitate protejată și astfel să o sprijine în proiectul ei, dar nu se regăseau în oferta atelierului de croitorie. Aceste firme au nevoie de produse specifice, pe care le utilizează în mod frecvent în procesul de producție.

Din bumbac, albe sau colorate, lavetele noastre ne dau ocazia de a învăța și alte metode de lucru, cu alte aparate și să ne pliăm pe fișe tehnice diferite.

Cele două proiecte, de produse cusute și cel de lavete industriale vor continua în paralel.





# V. ACCES LA O LOCUINȚĂ PROPRIE

Proiectul de a deține un apartament propriu conține în el ideea unui nou început, a unei vieți mai sigure, mai “la adăpost”, iar tinerii își iau și din el motivația de care au nevoie pentru a lucra cu ei înșiși și de a se dezvolta profesional.

În anul 2023, tinerii noștri au lucrat și au economisit bani pentru a-și împlini visul, iar cei care sunt deja proprietari au lucrat și și-au plătit ratele.  
Ceea ce nu e puțin lucru.

# • Etapele proiectului „O locuință proprie!”

Acest proiect necesită câteva etape, în care îi însoțim pe tineri:

- O perioadă de probă într-un apartament de tranziție,
- Identificarea locurilor de cazare cu un raport calitate/preț bun,
- Suport în negocierea procedurilor de preț/achiziție, asistență în procedurile de credit,
- Semnarea actului de vânzare-cumpărare,
- Echiparea și amenajarea locuinței.

Ajunși în acest punct, tinerii se bucură de vizite regulate din partea echipei educative.





*Întâlnirea R.I.S.E. la Comisia de muncă, mai 2023*

## VI. Politici publice

Asociația noastră dorește ca, prin experiența acumulată pe teren, să contribuie la adaptarea politicilor publice, acolo unde este necesar, astfel încât ele să răspundă cât mai bine la nevoile reale ale persoanelor vulnerabile. Astfel, asociația noastră este membră a două rețele importante : Emmaus și R.I.S.E..

- **Mișcarea Emmaus**, alcătuită din 425 de asociații membre în 41 de țări din Africa, America, Asia și Europa.

Asociația noastră a participat în mod activ la organizarea Adunării Generale Emmaus Europe în Iași, în luna octombrie 2023 (260 de participanți din 17 țări diferite). Cu această ocazie au fost decise prioritățile de lucru până în 2026.



*Adunarea Generală Emmaus, Iași*

- **RISE România – Rețeaua Română a Întreprinderilor Sociale de Inserție**, în cadrul căreia asociația noastră deține funcția de Secretar.

Am participat la două evenimente dedicate inserției persoanelor vulnerabile prin muncă la Comisia de Muncă a Parlamentului, în lunile mai și octombrie 2023.



Iași, Adunarea Generală RISE România

**Bilanț de activitate și noi  
alegeri în RISE România!**

Rețeaua Română a Întreprinderilor Sociale  
de Inserție prin Activitate Economică

# VII. Mulțumiri

**Fie că a fost vorba de recuperare de produse, de comenzi pentru Atelier, de donatori, de colaboratori, de colegi de rețea, de parteneri de afaceri, de colaboratori, de voluntari, de clienți care ne-au trecut pragul magazinelor, avem un mare MULȚUMESC pentru fiecare dintre voi!**

*Celor care au cumpărat produse de croitorie sau serviciile noastre :*

**Asociația Pro Armenopolis,  
Emmaus Europe,  
Zipper Services (intermediar Raluca  
Avrămescu),  
Zauner Romania,  
Direcția de Asistență Socială Satu Mare,  
Primăria Satu Mare,  
Continuum SRL/Sorin Mitrescu,  
Spitalul Județean de Urgență Baia Mare,**

**Customer Focus SRL/Elena Călin,  
Solve Perform- Olivia Podobea,  
Make Alpha Your Experience/Alexandra  
Timofte Revnic,  
Pfeiffer Vacuum România,  
Energom,  
REI Development Services,  
Optima Solutions Services,  
Luminess Romania Branch.**

*Celor care ne-au sponsorizat (prin cedarea produselor sau cu bani):*

**Partage n.e.V-Aachen,**

**AS Instaltherm SRL,**

**Bunzel Mega SRL,**

**Princ Caffè SRL ("le Petit Naples"),**

**Luminess Romania Branch SRL,**

**Mape Solar 2012 SRL,**

**TBA RO SRL,**

**Theta Furniture and more SRL,**

**Camelia Butnaru,**

**Omidea/Cami Dragomirescu,**

**GRD Start SRL,**

**Mont Instal International SRL,**

**Ana Cristi SRL,**

**Meka Press SRL,**

**Generix Soft Group România**

**(intermediar dl Sebastian Capotescu),**

**Accesorii Textile SRL,**

**Ideal Homs SRL,**

**Intermedio General Group SA,**

**Konecranes Satu Mare.**

*Comunităților Emmaus care ne-au donat obiecte sau au primit tineri în schimb de experiență :*

- în Elveția (Emmaüs La Chaux de Fonds),
- în Franța (Etang sur Aroux, Rédéné, Annemasse, Angoulême),
- în Bosnia (FIS),
- în România (Fundația Emmaus Iași)
- și tuturor grupurilor Emmaüs care ne-au susținut de-a lungul anilor.

*Partenerii noștri care ne sprijină constant și care au devenit parteneri de suflet:*

**Centrul de tratare a dependenței - Asociația Crucea Albastră Sibiu,**

**Cabinet de Asistență Socială Guleș Speranța-Diana,**

**Cabinet Individual de Psihologie Simon Emöke,**

**Cabinet Individual de Psihologie Bumbuluț Sorina,**

**Cabinet Individual de Psihologie Mitrașca Raluca,**

**Cabinet Individual de Psihologie Peter-Szöcsi Julia,**

**Cabinet expert contabil Moldovan-Manea Mariana,**

**SCM Dr Coica,**

**Dr Turti Vlad,**

**Banca pentru Alimente Oradea,**

**Anca Mureșan/Blue film production,**

**Coach Oana Nicolae,**

**Ulici Mihai,**

**Asociația Sfânta Elisabeta,**

**Muzeul Municipal Beiuș,**

**Teatrul de Nord Satu Mare,**

**Colegiul Național "Doamna Stanca" Satu Mare,**

**Asociația "Ajutăm ca să învățăm",**

**Cluj medical center SRL,**

**Asociația Centrul de Cercetare și Formare a Universității de**

**Nord Baia Mare,**

**Nicoleta Orlea,**

**Fundația Hans Lindner**

**și tuturor partenerilor care ne-au dat o mână de ajutor în cursul anilor trecuți.**





# VIII. Participă la un proiect social!



... ca persoană juridică

01

Ca producător/distribuitor, ne cedezi produse prin contract de sponsorizare și scazi valoarea obiectelor cedate din impozitul tău pe profit. Asigurăm transportul acestor produse până la noi.

Cedez produse

02

Redirecționezi către noi 20% din impozitul pe profit (anual) datorat statului. Decizi astfel încotro vrei să-i direcționezi, susții o cauză care se identifică cu valorile și cultura organizației tale.

Redirecționez 20%

03

Faci o comandă la Unitatea noastră protejată. Firmele cu peste 50 de angajați deduc costurile din impozitul pe handicap. Cumperi produse ecologice personalizabile cu logo-ul tău.

Cumpăr produse

04

Donezi o sumă de bani pentru proiectele în beneficiul tinerilor de care ne ocupăm: ședințe de terapie și dezvoltare personală, cursuri de formare, de perfecționare etc.

Donez o sumă de bani

Intră pe [www.emmaussm.ro](http://www.emmaussm.ro) pentru mai multe amănunte.

# Participă la proiectul nostru!



Redirecționând 3,5% din  
impozitul tău pe venit

Redirecționez 3,5%



Cumpărând de la Atelierul  
nostru de croitorie produse  
personalizabile cu mesajul  
dorit (*de exemplu, mărturii*)

Cumpăr produse de la Atelier



Cumpărând din magazinele  
noastre din Satu Mare, Bd Vasile  
Lucaciu nr 20 și str. Aurel Vlaicu  
nr. 72 N



Vorbind despre noi în cercul  
tău de cunoștințe (Atelierul  
nostru are acoperire națională!)  
Nuntașii, martorii la un botez  
pot profita de produsele  
noastre de la Atelier.



Donând o sumă de bani pentru  
a participa astfel la activitățile de  
suținere a tinerilor (ateliere de  
formare, cursuri, ședințe de  
terapie și dezvoltare personală  
etc.)



Intră pe [www.emmaussm.ro](http://www.emmaussm.ro)  
pentru mai multe amănunte.

... ca persoană fizică

# VIII. Contact

Bld Vasile Lucaciu nr. 20,  
Satu Mare  
contact@emmausm.ro



## Programe sociale:

0748 059 142  
contact@emmausm.ro

## Recuperări produse:

0771 676 947  
upa@emmausm.ro

## Comenzi produse la Atelierul de croitorie:

0771 676 947  
upa@emmausm.ro



[www.emmausm.ro](http://www.emmausm.ro)

